

Тодор Живков И СВЕТЪТ КОЛЕКЦИЯ ПОДАРЪЦИ

МУЗЕЕН КОМПЛЕКС ПРАВЕЦ



Изложбата в Созопол

През 2002 г. ОбС на Община Правец предоставя на ИМ-Правец "Приемна сграда Правец", превърната понастоящем в Музеен комплекс, разположен в живописна паркова среда. В експозиционната зала е представена част от колекцията подаръци на Тодор Живков. Музейния комплекс се включва и родната къща на Т. Живков, която също е отворена за посетители. Къщата е реставрирана през 1974 г. Представлява късновъзрожденска, балкански тип къща на два ката /етажа/ — архитектурна и етнографска възстановка. Това е място за многообразна и многопосочна експозиционна и информационна дейност, където се представят различни по характер изложби — археологически, етнографски, исторически и художествени.



Община Правец е разположена в югозападните ридове на Предбалкана, територията е съчетание от специфичния релеф на средно високи хълмове и ливади, пресечени от долините на речната мрежа на р. Малък Искър. Намира се на 60 км североизточно от гр. София и заема площ от 323 кв. км. Съхранена е чиста природа със запазено разнообразие на флората и фауната.

Община Правец е наследник на богато културно-историческо наследство, доказващо приемственост между отделните исторически епохи. Богатите традиции, древните исторически корени, уникалната природна среда, съчетание на водни басейни и планина, добрата инфраструктура, съвременна туристическа и спортна база и не на последно място — близостта на Община Правец до София, предполагат добър потенциал за развитие на всякакъв вид туризъм и разгръщане на културен туристически продукт, който да бъде предложен на вътрешния и външен международен пазар.



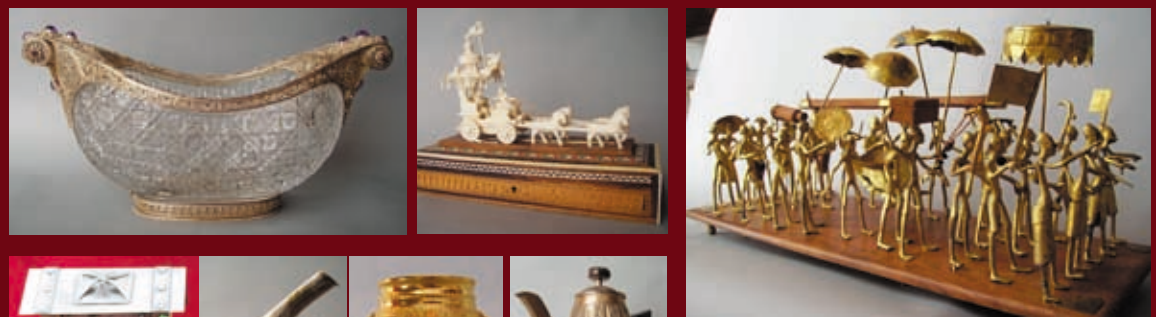
Исторически музей Правец

Текст: Татяна Борисова
Снимки: Димитър Недев
Михаела Занева
Татяна Борисова

Експонатите в изложбата „Отминалото настояще“ са подаръци на Тодор Живков, получавани от него в качеството му на държавен глава на България в продължение на повече от три десетилетия. В Исторически музей Правец се съхраняват предмети, предоставени на отговорно пазене с цел експониране чрез съдействието на резиденция „Боина“.



Колекцията включва картини, сувенири, статуетки, маски, произведения на изкуството и народните занаяти, макети на известни недвижими културни ценности, копия на антични предмети на народите от Африка — Мозамбик, Судан, Танзания, Етиопия, Гана, Замбия, Нигерия, Либия, Зимбабве; от Близкия и Далечен изток — Израел, Кувейт, Ирак, Йемен, Китай, Япония, Монголия, Корея, Лаос, Индия, Шри Ланка; от Европа — България, Испания, Гърция, Кипър, Румъния, Полша, Германия, Австрия, Чехия, Англия, Холандия, Франция, Унгария, Малта, Сан Марино, от бившия СССР (Русия, Узбекистан, Грузия); от Австралия; от САЩ; от Латинска Америка — Колумбия, Куба, Никарагуа, Чили, Еквадор, Перу; от близки и далечни страни от цял свят. Подарявани са от държавни и правителствени делегации и международни организации.



Това са произведения от кристал, слонова кост, всякакъв порцелан, желязо, мед, сребро, позлата, дърво, кожа, копия на уникални, инкрустирани със скъпоценни камъни, предмети носещи белезите на националната и културна идентичност на всяка една нация. Затова говорят много.

Те са не само художествени произведения, а и отражение на нравите на епохата на едно не толкова отминало настояще. Подаръците са свидетелство за широките дипломатически, икономически и културни взаимоотношения на България, като държава с останалия свят. Свидетелство за едно сътрудничество, основано на взаимен интерес, приятелство и зачитане на националните и културни традиции. Неца, за които говорим и днес в епохата на световна глобализация.



Голяма част от представените предмети в колекцията притежават качества на произведения на изкуството и сами по себе си са уникални. Изпъкналата изработка, изключителното ювелирно майсторство, прецизността при представянето на детайлите ги превръщат в такива.